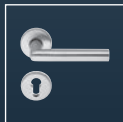
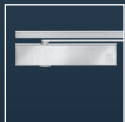


ECO Highlights | 2017

■ SYSTEMTECHNIK FÜR DIE TÜR



Inhalt / Content



Erleben Sie ECO Schulte Discover ECO Schulte	5	Neuheiten Türschließer-Anlagen Innovations door closer systems	22
Randi – Türdrücker Wing Randi – Wing door handle	6	ITS 420 innenliegender Türschließer ITS 420 concealed door closer	24
ITM – Intelligentes Türenmanagement ITM – Intelligent door management	8	TS-62 Türschließer TS-62 door closer.	26
ECO ALERT Fenstergriff ECO ALERT window handle	12	TS-50 Türschließer TS-50 door closer.	27
Elektromotorischer Drehtürantrieb Electromotive swing door drive	14	OBN-14-Band OBN-14-hinge	29
FTA ECO-Vent FTA ECO-Vent	18	OBN-14-Band mit Aufnahmeelement OBN-14-hinge with adjustable frame box . .	30
ECO Freilauftürschließer FTSR ECO free-swing door closer FTSR.	20	Schieberosetten Slide roses	32

Montagefreundliche SGL und OGL Garnituren Easy to assemble SGL and OGL handles . . . 34	EPN 500 aufliegendes Panik-Verschluss-System EPN 500 top-mounted panic bar system. . . 50
Optimierte Ovalrosettgarnituren Optimized oval rose handles 36	Neuheiten Schlösser Innovations locks 52
ECO OKL Magis Beschlag ECO OKL Magis handle 38	ECO Schulte – Service ECO Schulte – service 54
EPN 2000 II Gegenbeschläge EPN 2000 II counter hardware. 42	ECO Türenkonfigurator und Internet ECO door configurator and internet. 56
EPN 900 IV Gegenbeschläge EPN 900 IV counter hardware 44	ECO Kompendium ECO Compendium 59
EPN 900 IV Panik-Verschluss-System EPN 900 IV panic bar system 46	
EPN 950 Panik-Verschluss-System EPN 950 panic bar system. 48	



Erleben Sie ECO Schulte Discover ECO Schulte

DE Alle Produktneuheiten werden in der bewährten und klaren Aufteilung für Partner und Kunden der Holz-, Stahl- und Profiltürindustrie vorgestellt. In unserem „**ITM**“ Cube erhalten Sie einen Einblick in unsere elektromotorische Lösungskompetenz im System Tür. Besuchen Sie uns und erfahren Sie in unseren Themen-Cuben mehr über unsere Produkte.

EN All product innovations will be presented in the established structure for partners and customers of the wood, steel and profile door industries. In our “**ITM**” Cube you get an insight into our electromotive solution competence in system technology for the door. Visit us and discover our products in our theme-cubes.

HAT2STAHL



LOH2HOLZ



PROFIL



ITM



Randi – Türdrücker Wing gewinnt zwei Design Awards

Randi – Wing door handle wins two design awards

DE Neben dem **Iconic Award 2016** gewinnt die **Randi-Line Wing** auch den **German Design Award 2017 - „Special Mention“** in der Kategorie Building and Elements.

Das Besondere an Wing ist seine hand-schmeichelnde, aerodynamische Form, die an das Profil von Flugzeugtragflächen erinnert. In Metall gegossen wird die Formensprache der Klinke daher von geometrischen Linien und schwingenförmigen Rundungen geprägt – an die sich die greifende Hand anschmiegt wie die Luftströmung an eine Tragfläche.

EN In addition to the **Iconic Award 2016** **Randi-Line Wing** has now also won the **German Design Award 2017 as a “Special Mention”** in the category Building and Elements.

What is so special about Wing is its aerodynamic shape, inspired by an aircraft wing. As it is metal cast, the door handle’s design language is therefore characterised by geometric lines and wing-shaped curves – as the door handle is touched, it caresses the hand like the airstream caresses the wing of an aeroplane.





IC O 2
N I C 0
A W A 1
R D S 6

product
winner



GERMAN
DESIGN
AWARD
SPECIAL
2017



Randi

Member of ECO Schulte Group

ITM – Intelligentes Türenmanagement

DE Vernetzung aller Türen, Steuerung und Überwachung im Gebäude per APP bzw. PC.

Funktionen: Sicherheit, Zugang, Flucht, Brand, Entrauchung, Einbindung in die Gebäudeleittechnik (GLT).

ITM – Intelligent door management

EN Networking of all doors, control and monitoring within the building by APP or PC.

Functions: security, access, evacuation, fire, smoke extraction, integration in the building management system (BMS).



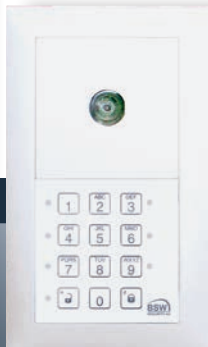


ITM – Ihr Problemlöser für anspruchsvolle Türsysteme

ITM – Your Solution for sophisticated door systems



DE Fluchtsteuerterminal
EN Escape terminal



DE Codetastatur
EN Code keypad



DE Fingerleser + Codetastatur
EN Fingerprint reader + code keypad



DE Kabelübergang
EN Cable transition



Wir bieten Ihnen das Komplettpaket aus Hardware, Software/Elektronik und Planung/Service. Hierbei garantieren wir die Normenkonformität aller Komponenten sowie des gesamten Systems.

Zum Beispiel für:

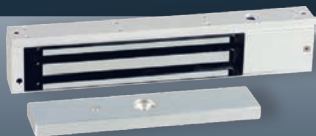
- Fluchwegsteuerungen
- System- und Gebäudelösungen
- Zutrittskontrollen etc.



We offer you the complete package of hardware, software/electronics and planning/service. We guarantee the standard conformity of all components as well as the entire system.

For example used for:

- Escape management
- System and building solutions
- Access control etc.



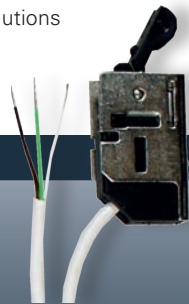
DE Flächenhaftmagnet + Haltesensor
EN Magnetic lock



DE Berührungsloser Taster
EN Touchless switch



DE E-Türöffner
EN E-strike



DE Riegelschaltkontakt (RSK)
EN Dead bolt switch contact

ECO **ALERT** Fenstergriff ECO **ALERT** window handle

DE **Sicheres Zuhause mit Wohlfühlatmosphäre**

Der innovative und qualitativ hochwertige FO-310 AK verbindet die standardmäßige Dreh-Kipp-Funktion mit einer autarken Alarm- und Klimafunktion.
Erhältlich in Edelstahl, weiß und silber.

EN **Secure home with feel-good atmosphere**

The innovative and high-quality FO-310 AK combines the standard turn-tilt function with an independent alarm and climate function.
Available in stainless steel, white and silver.



Alarm window handle with climate function



Ⓓ Alarmsensor
Ⓔ Alarm sensor



Ⓓ Luftfeuchtigkeitssensor
Ⓔ Humidity sensor



Ⓓ VDS zertifiziert
Ⓔ VDS certified

Elektromotorischer Drehtürantrieb ETS 64-R SRI-IRM

für zweiflügelige Brandschutztüren **bis 250 kg**

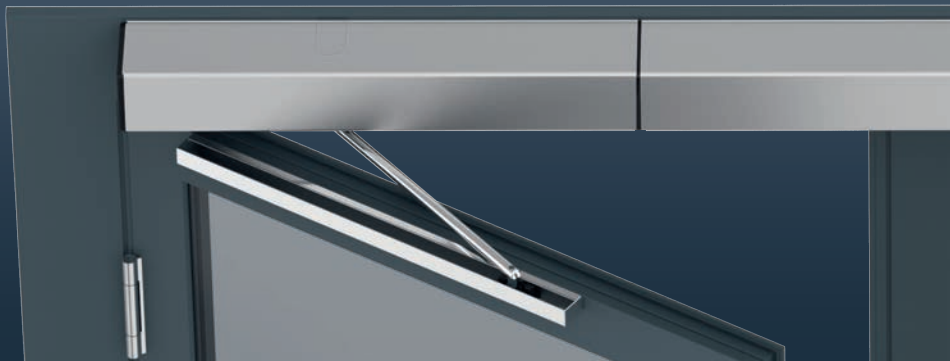
mit integrierter Schließfolgeregelung und integriertem Rauchmelder
oder als Hybridversion (GF automatisiert, SF nach Bedarf)



Motorisch Öffnen – Kontrolliertes Schließen

Der neue ETS von ECO ist ein kraftvoller und geräuscharmer elektromotorischer Antrieb für schwere Innen- und Außentüren bis 250 kg

- ETS 73 (3 – 7) nach **EN 16005, DIN 18650**
- ETS 64-R (3 – 6) nach **EN 1155, EN 16005, DIN 18650** **F**



Electromotive swing door drive ETS 64-R SRI-IRM

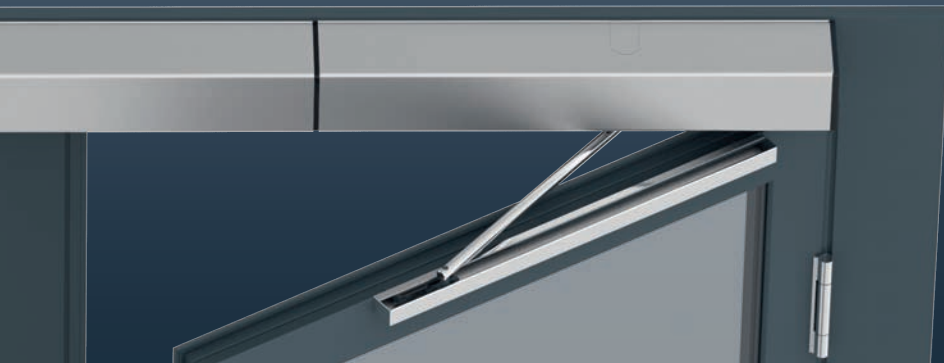
for double-leaf fire doors **up to 250 kg**

with integrated closing sequence selector and integrated smoke detector
or as a hybrid version (automated active leaf, passive leaf as required)

EN Motorized opening - Controlled closure

The new ETS from ECO is a powerful, low-noise
Electromotive drive for heavy interior and exterior doors up to 250 kg

- ETS 73 (3 – 7) acc. to **EN 16005, DIN 18650**
- ETS 64-R (3 – 6) acc. to **EN 1155, EN 16005, DIN 18650** 



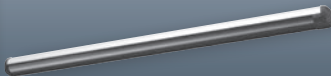


Ausführungen und Funktionen:

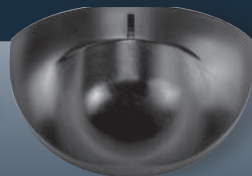
- Ein- und zweiflüglige Anlagen mit durchgängiger Abdeckung
- Integrierte mechanische Schließfolgeregelung in der Antriebsverschalung (unsichtbar) für Anwendung an zweiflügligen Brandstutztüren (**EN 1158**)
- Integrierter Rauchmelder in der Antriebsverschalung
- Einstellbare Federschließkraft (bei Funktion stromlos)
- Push + Go Funktion
- Anfahrkraft und Offenposition einstellbar
- Anfahrverzögerung einstellbar (Motorschloss, Schließfolge)
- Plug + Play, Einrichten der Funktionen mit LCD Display
- Low energy Betrieb ohne Sicherheitssensorik
- Invers für Gebäudeentrauchungen
- Diverses Zubehör zur externen Ansteuerung
- Sicherheitssensorik nach **EN 16005**
- **NEU!** Flatscan (Sensor zur Absicherung der Haupt- und Nebenschließkante)



DE Flatscan
EN Fatscan



DE Sensorleiste
EN Sensor strip



DE Radar „Eagle One“
EN Radar “Eagle One”



Versions and Functions:

- Single and double leaf systems, completely covered
- Integrated mechanic closing sequence selector in the drive casing (invisible) for use on double leaf fire protection doors **(EN 1158)**
- Integrated smoke detector in the drive casing
- Adjustable spring force (in non-electric mode)

- Push + Go function
- Adjustable activation force and open position
- Adjustable activation delay (motor lock, closing sequence)
- Plug + Play, set-up of functions with LCD display
- Low energy operation without security sensors
- Inverse for smoke extraction of buildings
- Various accessories for external control
- Safety sensors according to **EN 16005**
- **NEW!** Flatscan (sensor to protect the main and secondary closing edges)



DE Taster GFT
EN Switch GFT



DE Magic Switch
EN Magic Switch



DE D-Bedix
EN D-Bedix



DE Funkhandsender
EN Remote control

FTA ECO-Vent (EN 2-5)

DE FTA ECO-Vent, das Kombinationstalent im RWA-Bereich

An Objektüren gibt es viele Herausforderungen, speziell wenn Fluchtwegsicherung mit Rauch-/Wärmeabzug-Anforderungen und Sicherheit kombiniert werden müssen.

Der neue FTA ECO-Vent erfüllt alle diese Herausforderungen mit einem System. Er funktioniert im Tagesbetrieb wie ein normaler Türschließer mit höchstem Begehkomfort, bei Panik wie ein Fluchtwegöffner und im Entrauchungsfall wie ein RWA Öffner.

- FTA ECO-Vent nach **DIN 18040, DIN SPEC 1104**

FTA ECO-Vent (EN 2-5)

EN FTA ECO-Vent, the combination talent for smoke and heat extraction system

In projects there are many challenges, especially if exit security with smoke/heat ventilation requirements and security must be combined. The new FTA ECO-Vent meets all these challenges with one system. It works in daily operation as an easy opening door closer, in case of panic like an emergency exit terminal and in case of fire like a smoke extraction system.

- FTA ECO-Vent acc. to **DIN 18040, DIN SPEC 1104**



ECO Freilauftürschließer FTSR

ECO free-swing door closer FTSR

DE Ausführungen und Funktionen:

FTSR-41 (EN 1 – 4, bis Flügelgröße 1100 mm)

FTSR-52 (EN 2 – 5, bis Flügelgröße 1250 mm)

FTSR-65 (EN 5 – 6, bis Flügelgröße 1400 mm)

- Stufenlos einstellbare Schließgeschwindigkeit
Endschlag und Öffnungsdämpfung
- Normalmontage (DIN Lochgruppe)
auf Bandseite und Bandgegenseite
- Gleiche Ausführung für **DIN-L / DIN-R**
- Freilauffunktion wirkt sofort beim Öffnen (ab 1°)
- Freilauffunktion BS bis 180°, BGS bis 120°
- Die Rauchererkennung erfolgt in der
Gleitschiene ECO GS-R
- Rauchmelder und Netzteil
unsichtbar integriert

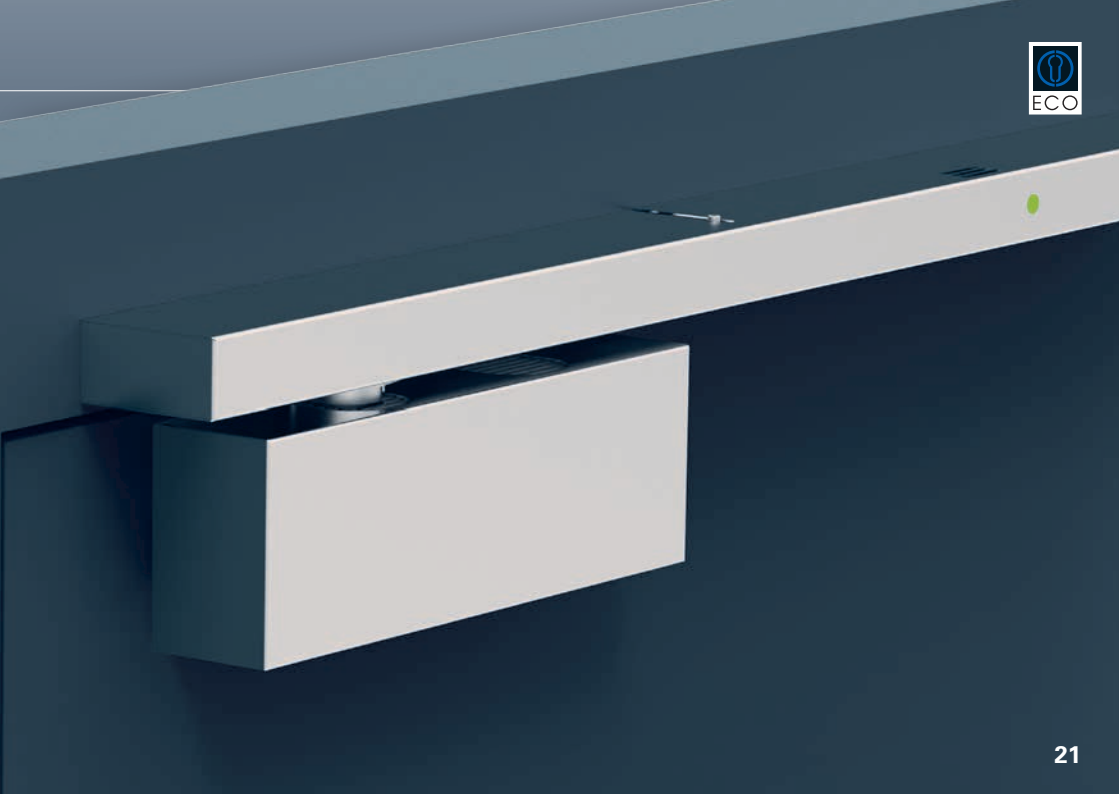
EN Versions and Functions:

FTSR-41 (EN 1 – 4, up to leaf width 1100 mm)

FTSR-52 (EN 2 – 5, up to leaf width 1250 mm)

FTSR-65 (EN 5 – 6, up to leaf width 1400 mm)

- Latching speed, closing speed and
back-check continuously adjustable
- Standard mounting (DIN hole pattern)
hinge side and hinge-opposite side
- Same version **DIN left** and **DIN right**
- Free-swing function acts immediately upon
opening (from 1°)
- Free-swing function up to 180° hinge side,
up to 120° hinge-opposite side
- Smoke detection is done in the slide rail ECO GS-R
- Smoke detector and power supply
invisibly integrated



Neuheiten Türschließer-Anlagen Innovations door closer systems

DE Optimierte SR-EFR

Schließfolgeregelung mit elektromechanischer Feststellung und Rauchmelder

- 1** Führungsschlitz für Montage
- 2** Offene Haube für einfache Montage
- 3** Neues Y-Kabel - Kabelverbindung bei SR-EFR integriert

EN Optimized SR-EFR

Closing sequence selector with electromagnetic hold-open and smoke detector

- 1** Guide slot for mounting
- 2** Open cover for easy mounting
- 3** New Y-cable - cable connection integrated at SR-EFR

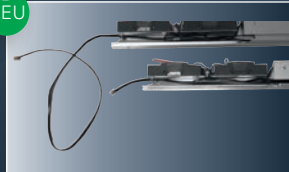
1
NEU



2
NEU



3
NEU



(DE) Neue EFR / EFR-BG – kurz
Elektromechanische Feststellung

mit Rauchmelder

- Für kleine Türen bzw. schmale Wandaussparungen
- Gesamtlänge ab Drehachse Band = 850 mm
- Neue Montagebohrung 120 mm / 428,5 mm = Standard GS-B


(EN) New EFR / EFR-BG – short
Electromagnetic hold-open with
smoke detector

- New EFR for small doors and narrow wall gaps
- Total length from hinge axis = 850 mm
- New mounting bore 120 mm / 428,5 mm = Standard GS-B

ITS 420 innenliegender Türschließer

ITS 420 concealed door closer

DE Der ITS 420 ist für Innentüren als auch für Feuer- und Rauchschutztüren. Auf Grund der neuen ECO Getriebetechnik erfüllt auch der ITS 420 die **DIN SPEC 1104** und **DIN 18040** und ermöglicht damit einen besonders hohen Begehkomfort. Er ist daher speziell für Objekte mit Menschen mit Handicap die richtige Wahl. Die sehr schlanke Bauweise (Tiefe 32 mm) ermöglicht einen problemlosen und unsichtbaren Einbau in das Türblatt, ohne Doppelung oder Verstärkung. Die Schließkrafteinstellung erfolgt von oben und ist dadurch auch im eingebauten Zustand möglich.

- ITS 420 (2 – 4) nach **EN 1154 A** 
- Schließkraft, Endschlag und Schließgeschwindigkeit im eingebauten Zustand einstellbar
- Kombinierbar mit allen innenliegenden Gleitschienen (IS-12, IS-20, IS-30, IS-SR, IS-EF, IS-SR-EF) und Feststellvorrichtungen (gem. **EN 1158** und **EN 1155**)

EN The ITS 420 is specially designed for interior doors as well as fire- and smoke control doors.

Thanks to the new ECO transmission technology, the ITS 420 fulfils the **DIN SPEC 1104** and **DIN 18040** and enables an easier opening of the door. Thus, it is the right product for buildings with handicapped people.

The very compact construction (depth 32 mm) enables easy and invisible installation into the door leaf, without duplication or amplification. The closing force is adjusted from above and adjustment is also possible after the door has been installed.

- ITS 420 (2 – 4) acc. to **EN 1154 A F**
- Closing force, latching speed and closing speed also adjustable after mounting
- Can be combined with all concealed door slide rails (IS-12, IS-20, IS-30, IS-SR, IS-EF, IS-SR-EF) and closing sequence selectors (acc. to **EN 1158** and **EN 1155**)



TS-62 Türschließer

TS-62 door closer

DE Das mühelose Begehen mit minimalem Kraftaufwand wird durch die neue ECO Getriebetechnik im Inneren des ECO **Newton TS-62** gewährleistet.

- Schließkraft 2 – 5 nach **EN 1154 F**
- Erfüllt die europäischen Normen für barrierefreies Bauen mit Anforderungen an leichtgängige Türen **DIN SPEC 1104, DIN 18040, BS 8300:2001 DDA, ERP**

EN Effortless opening and closing with minimal force is guaranteed by the new ECO transmission technology inside the ECO **Newton TS-62**.

- Closing force 2 – 5 in line acc. to **EN 1154 F**
- Complies with European standards of barrier-free construction with requirements for smooth-running doors **DIN SPEC 1104, DIN 18040, BS 8300:2001 DDA, ERP**



TS-50 Türschließer

TS-50 door closer

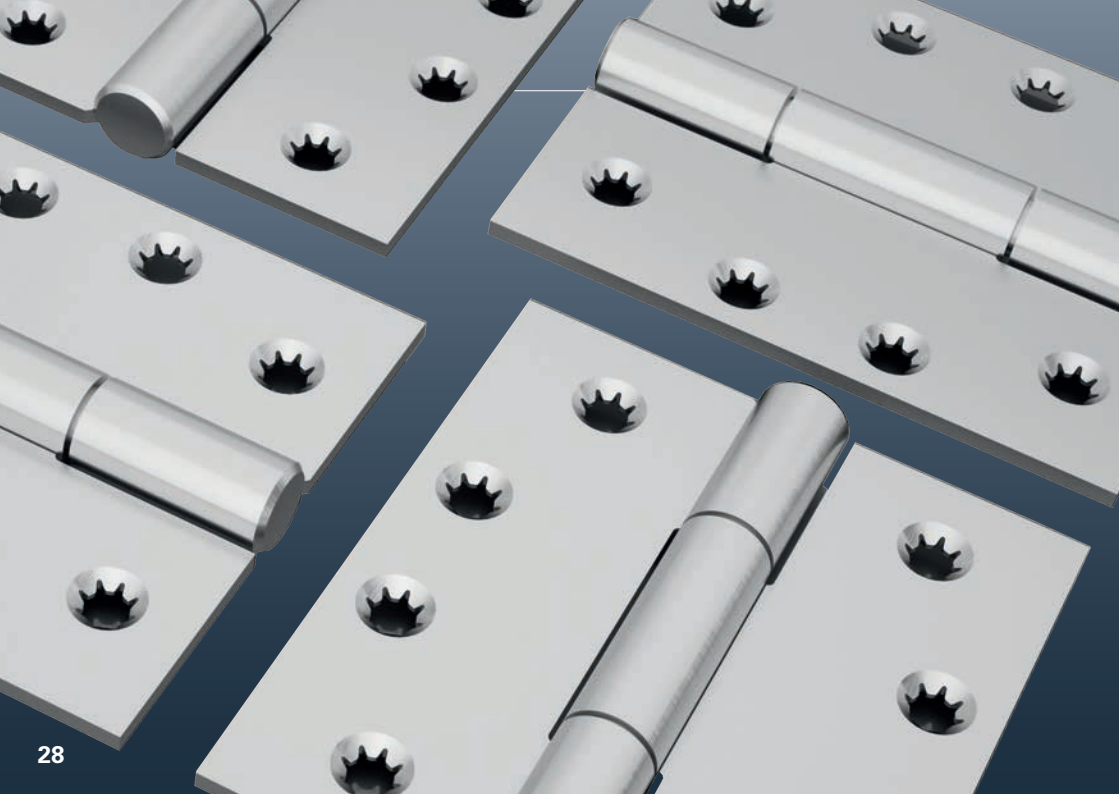
DE Der ECO **Newton TS-50** (2 – 6)
Gelenkarmschließer

- Schließkraft 2 – 6 für schwere Funktionstüren bis 1400 mm nach **EN 1154 F**
- Erfüllt die Anforderung an die **DIN 18040** (barrierefreies Bauen)
- Schließkraftgeschwindigkeit, Endschlag und Öffnungsdämpfung

EN The ECO **Newton TS-50** (2 – 6)
Door closer with standard arm

- Closing force 2 – 6 for heavy functional doors up to 1400 mm acc. to **EN 1154 F**
- Complies with the requirements of **DIN 18040** (Barrier-free building)
- Closing speed, latching speed and back-check





OBN-14-Band

DE

- Bandrolle Ø 14 mm, Materialstärke 3 mm, Schrauben Ø 5 mm
- Für stumpfe Türen an Holz-, Stahl- oder Aluzargen
- Geprüft nach **EN 1935** in Bandklasse 14
- Edelstahl Rostfrei Standard (auf Anfrage PVD, poliert oder RAL)
- Innenliegende, festmontierte drehbare Achse
- **DIN-L / DIN-R**, ohne Umbau einsetzbar
- Geeignet zum Einsatz an FH-Türen **F**

OBN-14-hinge

EN

- Barrel diameter Ø 14 mm, material thickness 3 mm, Screws Ø 5 mm
- For flush doors on wooden, steel or aluminium frames
- Tested acc. to **EN 1935**, hinge grade 14
- Made of stainless steel (PVD, polished or RAL on request)
- Concealed, firmly mounted rotating axis
- Can be used **DIN left** and **DIN right** without modification
- Suitable for fire doors **F**

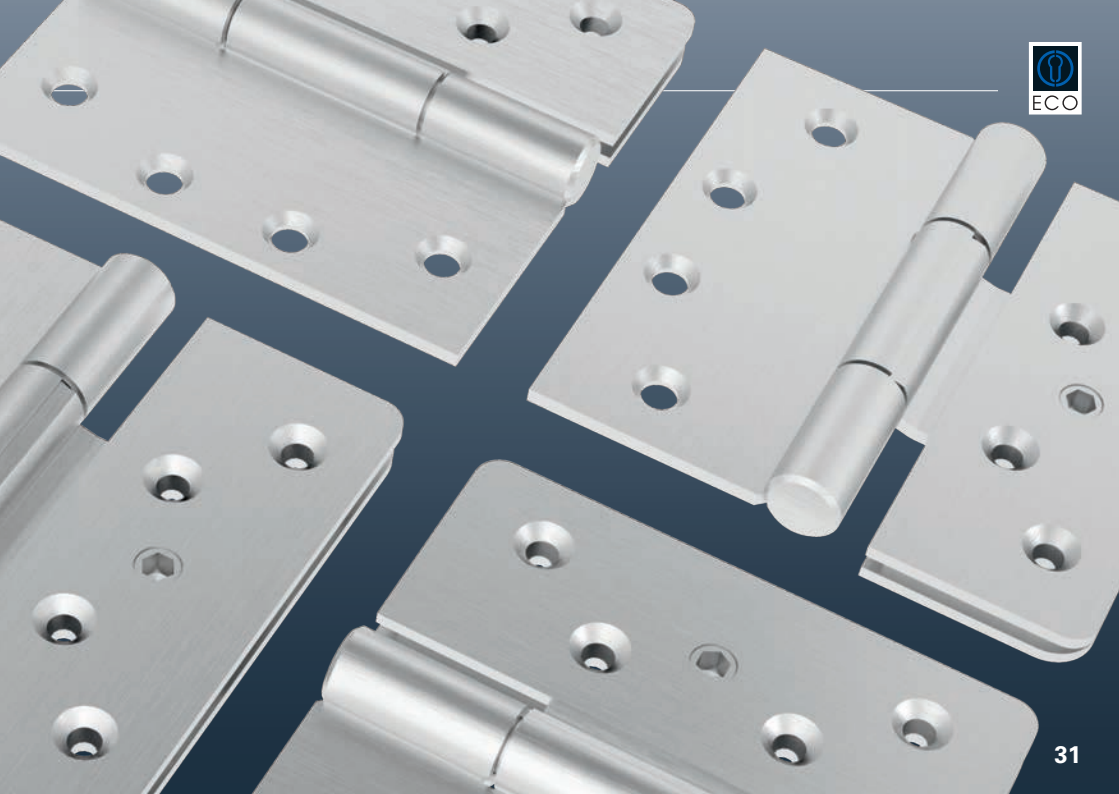
DE OBN-14-Band mit Aufnahmeelement

- Verstellbereich Höhe und Tiefe $\pm 3,0$ mm
- Höhenverstellung komfortabel über Exzenter
- Höhe und Tiefe getrennt einstellbar
- Weitere Merkmale zum Band OBN-14 auf Seite 29

EN OBN-14-hinge with adjustable frame box

- Adjustable in height and depth $\pm 3,0$ mm
- Comfortable adjustment of height via eccentric
- Height and depth separately adjustable
- Further features about OBN-14-hinge on page 29





Schieberosetten

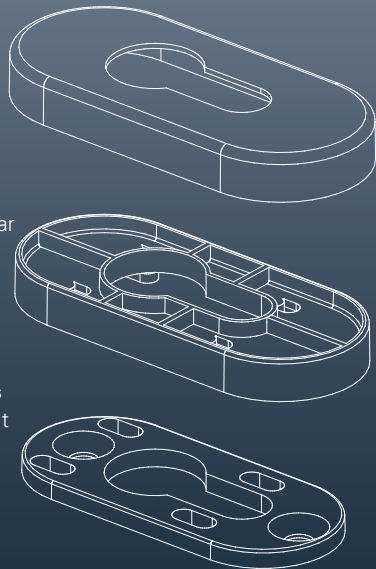
Slide roses

DE Schieberosetten sind so konstruiert, dass die **Befestigungsschrauben im montierten Zustand verdeckt sind**. Zur Demontage ist es notwendig, den Schließzylinder herauszunehmen, damit das Mittelteil der Rosette verschiebbar wird, um an die Befestigungsschrauben zu gelangen.

- Grundrosette mit Schraubensenkung für M5
- Abdeckrosette aus Edelstahl, matt gebürstet
- In 6,5 und 9 mm Höhe erhältlich

EN Slide roses are designed in such a way **that the screws are hidden in the assembled state**. For disassembly, it is necessary to remove the locking cylinder so that the central part of the rosette can be slid in order to be able to reach the screws.

- Base rose with M5 thread
- Cover rose made of stainless steel
- Available in 6,5 and 9 mm height



Montagefreundliche SGL und OGL Garnituren

Easy to assemble SGL and OGL handles



ECO **Click-System**

DE Drücker werkzeuglos aufklicken!
Komfortable und einfache Montage durch Aufklicken des Drückers. Das schnelle und sichere Befestigen mit dem ECO **Click-System** verbindet Drücker und Rosette zu einer fest drehbaren Einheit.

EN Clicking the handle on the rose without tools!
Convenient and easy installation by clicking the handle on the rose. The fast and secure attachment with the ECO **click system** transfers handle and rose to a fixed turnable unit.



Standardgarnitur mit Gleitlagertechnik und ECO Click-System

- EN 1906, Klasse 3
- Grundrosette aus glasfaserverstärktem Kunststoff
- Rückholfeder
- 200.000 Prüfzyklen



Handles with friction bearing technology and ECO click system

- EN 1906, class 3
- Base rose made of reinforced nylon
- Return spring
- 200.000 test cycles



Objektgarnitur mit wartungsfreiem Kunststoff-Gleitlager und ECO Click-System

- EN 1906, Klasse 4
- DIN 18273 **F**
- Grundrosette aus Stahl / Kunststoff
- Feststehende Hülsenmuttern
- Mit- und ohne Rückholfeder
- 200.000 Prüfzyklen



Handles with maintenance-free nylon friction bearing and ECO click system

- EN 1906, class 4
- DIN 18273 **F**
- Base rose made of steel / nylon
- Fixed sleeve nuts
- With or without return spring
- 200.000 test cycles



ECO Click-System

Optimierte Ovalrosettgarnituren

Optimized oval rose handles

DE

- Hochwertige Objektgarnitur
- Stabile Drückerlagerung
- **EN 1906**, Gebrauchskategorie 4
- **DIN 18273 F** zugelassen für Feuer- und Rauchschutztüren
- Flächenbündige Grundrosette
- **EN 179**, je nach Drückerform
- Kraftvolle Federunterstützung
- Hochfeste Vierkantstiftverbindung
- Oberflächen: Edelstahl Rostfrei, Alu Standard und Alu poliert

EN


- Premium project handle
- Solid handle bearing
- **EN 1906**, Usage category 4
- **DIN 18273 F** approved for fire and smoke protection doors
- Flush-mounted base rose
- **EN 179** depending on handle shape
- Powerful spring support
- High-strength spindle connection
- Finishes: stainless steel, standard aluminium and polished aluminium




ECO OKL Magis Beschlag ECO OKL Magis handle

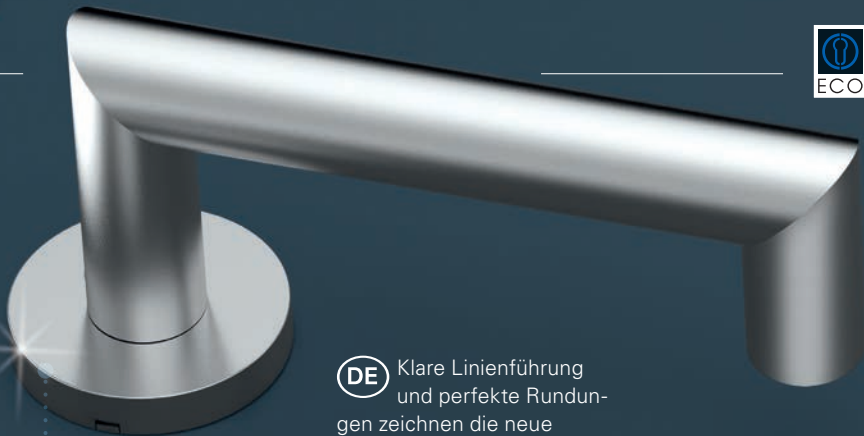


DE

- **EN 1906**, Gebrauchskategorie 4
- **DIN 18273**  zugelassen für Feuer- und Rauchschutztüren
- Korrosionsklasse 5
- Feststehende Hülsenmuttern
- **EN 179** je nach Drückerform
- Präzisions-Rillenkugellager
- Flex-, Ausgleichslager
- 90° Anschlag
- Wahlweise mit oder ohne Rückholfeder
- 1 Million Prüfzyklen nach **DIN EN 1906** (MPA *plus*)

EN

- **EN 1906**, Usage category 4
- **DIN 18273**  approved for fire and smoke protection doors
- Corrosion class 5
- Fixed sleeve nuts
- **EN 179** depending on latch model
- Grooved ball bearing unit
- Flexible bearing
- 90° swing
- Available with or without return spring
- 1 million test cycles according to **DIN EN 1906** (MPA *plus*)



DE Klare Linienführung und perfekte Rundungen zeichnen die neue Rosettengeneration der ECO Schulte GmbH & Co. KG aus.

EN Clean lines and perfect curves are the distinguishing features of the new generation of rosettes from ECO Schulte.



DE In der OKL Magis Rosettengarnitur von ECO Schulte verbirgt sich **die neue innovative Kugellagertechnik mit integriertem Flexlager**. Dabei hat ECO bei der Entwicklung dieser neuen Generation sich bewusst auf das Wesentliche konzentriert.

EN The new generation of rosettes from ECO Schulte hides **the new, innovative ball bearing technology with the integrated flexible bearing**. In developing this new generation we have deliberately concentrated on the basics.

 **OKL**
Magis



ECO

DE QR-Code scannen
und Magis erleben.

EN Scan QR-Code
and discover Magis.

www.eco-schulte.de/magis





ECO

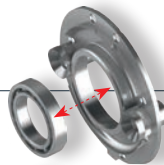


DE Innensechskant
Senkkopfschrauben mit
blauer Tuflokbeschichtung.

EN Countersunk Allen screws
with blue Tuflok coating.

DE Immer 90°
dank Festanschlag
und Druckfedern.

EN Always 90°
thanks to the fixed
stop and compression
springs.



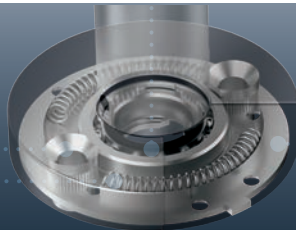
DE Stahlgrundrosette
passgenau gefertigt.

EN Steel base rose
precision-engineered.



DE Flex-,
Ausgleichslager
im Kugellager
integriert.

EN Flexible
bearing
set into the ball
bearing unit.



EPN 2000 II Gegenbeschläge

DE Rundrosette
EN Round rose



Ovalrosette
Oval rose



Kurzschild
Short plate



EPN 2000 II counter hardware



Si*-Kurzschild
Si*-Short plate



Si*-Langschild
Si*-Long plate



Si*-Rohrrahmen
Si*-Profile frame



EPN 900 IV Gegenbeschläge

- DE Ovalrosette
- EN Oval rose

Kurzschild
Short plate



EPN 900 IV counter hardware

Si*-Kurzschild
Si*-Short plate



Si*-Langschild
Si*-Long plate



Si*-Rohrrahmen
Si*-Profile frame



EPN 900 IV Panik-Verschluss-System



- Geprüft nach **EN 1125**, **EN 1634 F**, **EN 1191**
- Einsetzbar nach **EN 1125** nur mit geprüfem Schloss und Beschlag



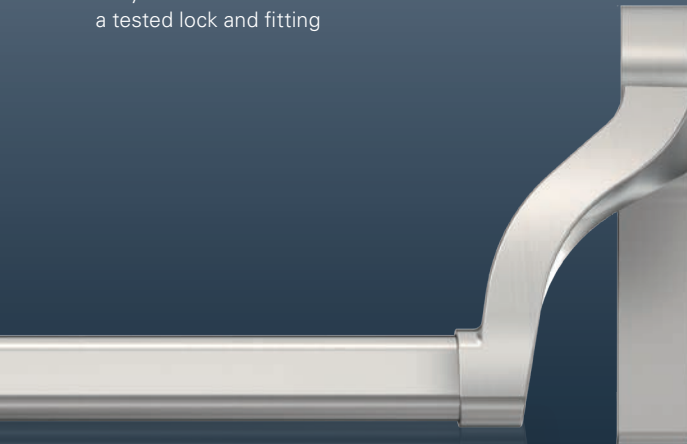
Oberflächen:

- Edelstahl Rostfrei, matt satiniert
- Silber Aluminium, F1 beschichtet
- Schwarz / rot beschichtet



EPN 900 IV panic bar system

- Tested acc. to **EN 1125**, **EN 1634 F**, **EN 1191**
- Only usable in accordance with **EN 1125** with a tested lock and fitting



Finishes:

- Satin Stainless steel
- Silver Aluminium, F1 coated
- Red / black coated

EPN 950 Panik-Verschluss-System



- Geprüft nach **EN 1125**, **EN 1634 F**, **EN 1191**
- Einsetzbar nach **EN 1125** nur mit geprüfem Schloss und Beschlag
- Extreme Kröpfung an Getriebe und Hebelarmen



Oberflächen:

- Edelstahl Rostfrei, matt satiniert
- Silber Aluminium, F1 beschichtet



EPN 950 panic bar system

- Tested acc. to **EN 1125**, **EN 1634 F**, **EN 1191**
- Only usable in accordance with **EN 1125** with a tested lock and fitting
- Extremely cranked on transmission and lever arms



Finishes:

- Satin Stainless steel
- Silver Aluminium, F1 coated

EPN 500 aufliegendes Panik-Verschluss-System



■ Geprüft nach **EN 1125**, **EN 1634 F**, **EN 1191**



Oberfläche:

■ Schwarz / rot beschichtet

EPN 500 top-mounted panic bar system

■ Tested acc. to **EN 1125**, **EN 1634 F**, **EN 1191** 





Finishes:

■ Red / black coated

Neuheiten Schlösser Innovations locks

GBS 152 ETÖ

Ⓓ Gegenkasten mit/für
elektrischen Türöffner
Ⓔ Counter lock with/for
e-strikes



GBS 152 ETÖ

GBS 180

Ⓓ Doppelzylinderschloss
Ⓔ Double cylinder lock



GBS 180



GBS 198



GBS 190



GBS 198

GBS 190, GBS 198

- Ⓓ Mehrfallenschlösser
- Ⓔ Multiple latch locks

- GBS 187**
- Ⓓ Schloss für Mehrpunktverriegelung
 - Ⓔ Lock with multi-point locking



GBS 187



GBS 130

GBS 130

- Ⓓ Schloss für Obenverriegelung
- Ⓔ Lock with top locking

GBS 140

- Ⓓ zweiflügelige Version
- Ⓔ double-leaf version

ECO Schulte – Service

ECO Schulte – service

DE

**Wir sind Ihr Partner für
intelligente Servicelösungen**

EN

**We are your partner for
intelligent service solutions**





ECO Türenkonfigurator und Internet

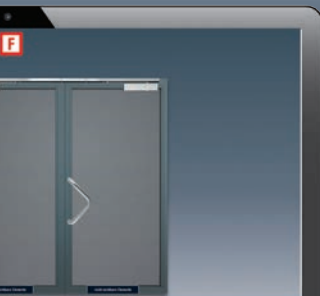
ECO door configurator and internet

DE Der neue Türenkonfigurator steht bereit: Produktinformationen finden, einzelne Türen bestücken und ganze Projekte planen – einfach und schnell.

Der Webauftritt von ECO Schulte präsentiert sich im modernen, responsiven Webdesign und bedient PCs, Laptops und Smartphones gleichermaßen.

Wir freuen uns auf Ihren Besuch:
www.eco-schulte.de





Download von:

- Produktinformationen
- Montageanleitungen
- Montagezeichnungen
- Ausschreibungstexten
- Zertifikaten



Download of:

- Product information
- Installation instructions
- Assembly drawings
- Tender documents
- Certificates



The new door configurator is available:
finding product information, equipping
individual doors and planning entire projects
– simple und quick.

The website of ECO Schulte presents itself in
a new, modern look. The responsive design
makes it work smoothly on whatever device
you like to open it: PCs, laptops, tablets and
smartphones.

We are looking forward to your visit on:
www.eco-schulte.de





ECO Compendium

ECO Compendium

DE Unser Compendium enthält den aktuellen Überblick über alle unsere Produkte, Anwendungsbeispiele, Montage-situationen, Normen und Lösungen rund um die Systemtechnik für die Tür.

Der Katalog und weitere Broschüren stehen auf unserer Homepage im Download-Bereich online zur Verfügung.

www.eco-schulte.de

EN Our compendium contains the latest overview of all our products along with application examples, assembly situations, standards and solutions relating to all aspects of system technology for the door.

The catalogue and other brochures are available online in the download area of our homepage.

www.eco-schulte.de

ECO Schulte GmbH & Co. KG
Iserlohner Landstraße 89
D-58706 Menden

Telefon: +49 2373/92 76 - 0
Telefax: +49 2373/92 76 - 40

info@eco-schulte.de
www.eco-schulte.de