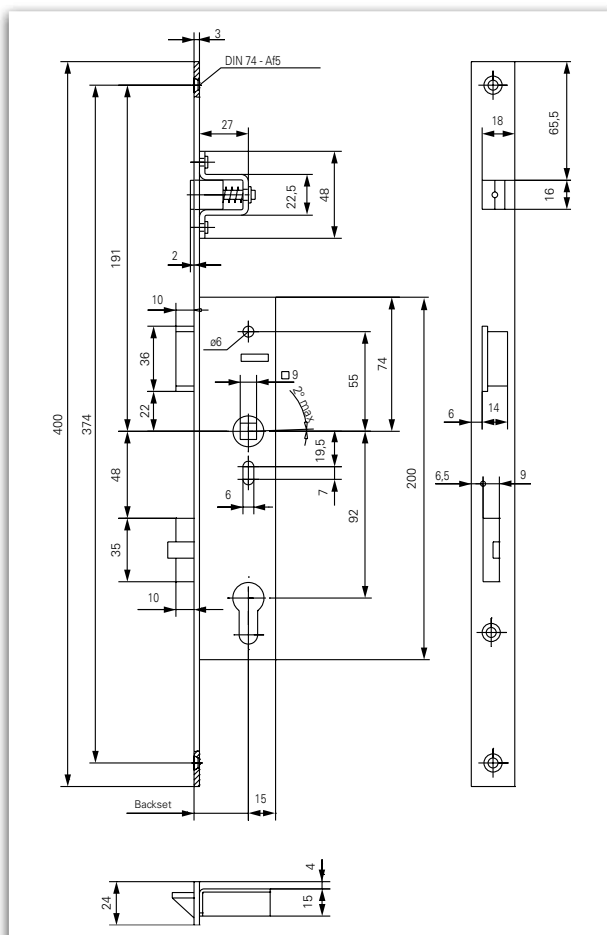




产品描述		
锁芯类型	PZ-92 W (W = 把手/拉手套件)	■
	RZ-94 W (W = 把手/拉手套件)	□
锁边距	25, 30, 35, 40, 45	■
逃生功能	B	■
	E	■
面板	不锈钢	■
面板宽度	24	■
拨轮	9 mm	■
适用于防烟/防火门	F	■

■ 适用 - 不适用 □ 可定制

 型材门



尺寸: GBS 72

产品描述:

- 双开型材门插芯锁
- 适用于防火逃生门
- 全部使用防火材料生产
- 可选款式: 锁体锋舌/方舌3mm或5mm突出
- 方舌一转突出
- 特殊功能: 可调节, 用于常闭扇锁体的自动上锁
- 配套使用的常闭扇锁体: GBS73, 详见468页。

可定制特别的冲压方案

面板 表面处理	锁边距 (mm)	面板款式	面板24 x 400 mm PZ-92 W (W = 把手/拉手套件)	
			DIN左	DIN右
不锈钢	25	方角	2072A2aE40kT013	2072A2aE40kT014
	30	方角	2072A2aG40kT013	2072A2aG40kT014
	35	方角	2072A2aH40kT013	2072A2aH40kT014
	40	方角	2072A2aI40kT013	2072A2aI40kT014
	45	方角	2072A2aJ40kT013	2072A2aJ40kT014

面板 表面处理	锁边距 (mm)	面板款式	面板24 x 400 mm 功能B / PZ-92	
			DIN左	DIN右
不锈钢	25	方角	2072A2aE40kTP11	2072A2aE40kTP12
	30	方角	2072A2aG40kTP11	2072A2aG40kTP12
	35	方角	2072A2aH40kTP11	2072A2aH40kTP12
	40	方角	2072A2aI40kTP11	2072A2aI40kTP12
	45	方角	2072A2aJ40kTP11	2072A2aJ40kTP12

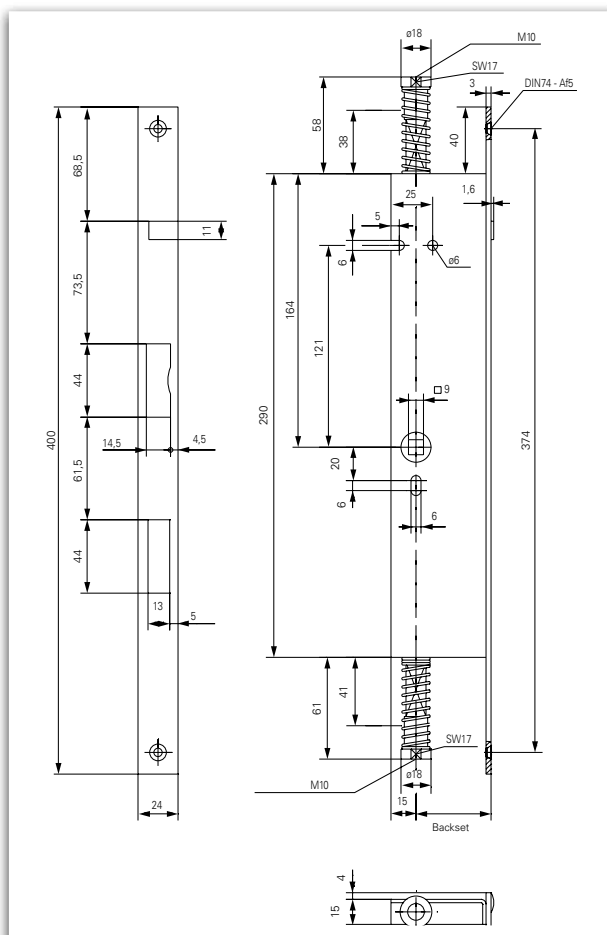
面板 表面处理	锁边距 (mm)	面板款式	面板24 x 400 mm 功能E / PZ-92 W (W = 把手/拉手套件)	
			DIN左	DIN右
不锈钢	25	方角	2072A2aE40kTQ13	2072A2aE40kTQ14
	30	方角	2072A2aG40kTQ13	2072A2aG40kTQ14
	35	方角	2072A2aH40kTQ13	2072A2aH40kTQ14
	40	方角	2072A2aI40kTQ13	2072A2aI40kTQ14
	45	方角	2072A2aJ40kTQ13	2072A2aJ40kTQ14



产品描述		
锁边距	25, 30, 35, 40, 45	■
面板	不锈钢	■
面板宽度	24	■
拨轮	9 mm	■
适用于DIN左/右手门安装		■
适用于防烟/防火门	F	■

■ 适用 - 不适用 □ 可定制

 型材门



尺寸: GBS 73

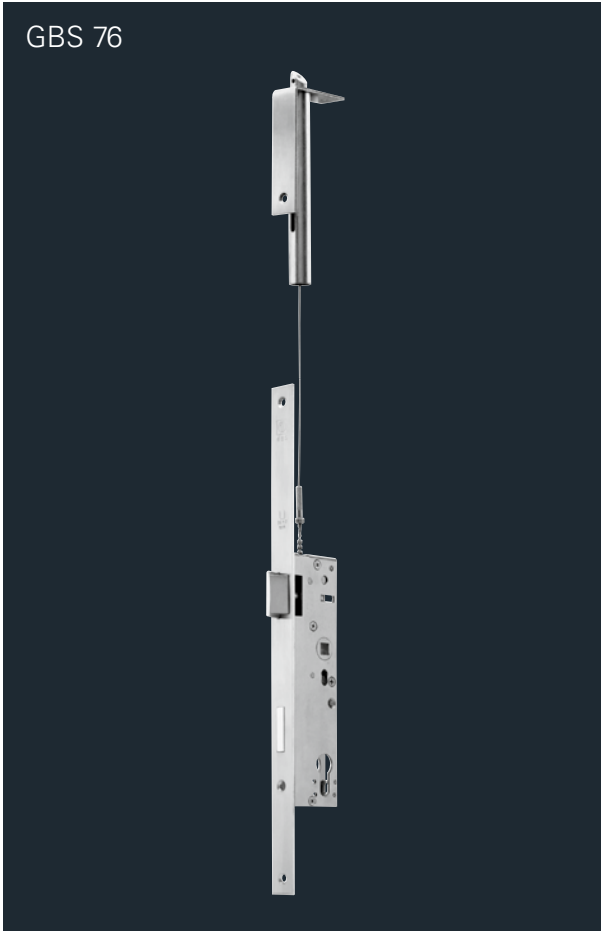
产品描述:

- 双开型材门插芯锁
- 适用于防火逃生门
- 全部使用防火材料生产
- 特殊功能: 实现常闭扇自动上锁, 辅助锁舌高度可调。不需使用调整锁控制上下销杆。
- 与常开扇自动上锁锁体配合可调。
- 相关常开扇锁体细节见466页。相应锁体配件见500页。

可定制特别的冲压方案

面板 表面处理	锁边距 (mm)	面板款式	面板24 x 400 mm 自动上锁锁体	
			DIN左	DIN右
不锈钢	25	方角	2073X00E40kTM11	2073X00E40kTM12
	30	方角	2073X00G40kTM11	2073X00G40kTM12
	35	方角	2073X00H40kTM11	2073X00H40kTM12
	40	方角	2073X00I40kTM11	2073X00I40kTM12
	45	方角	2073X00J40kTM11	2073X00J40kTM12

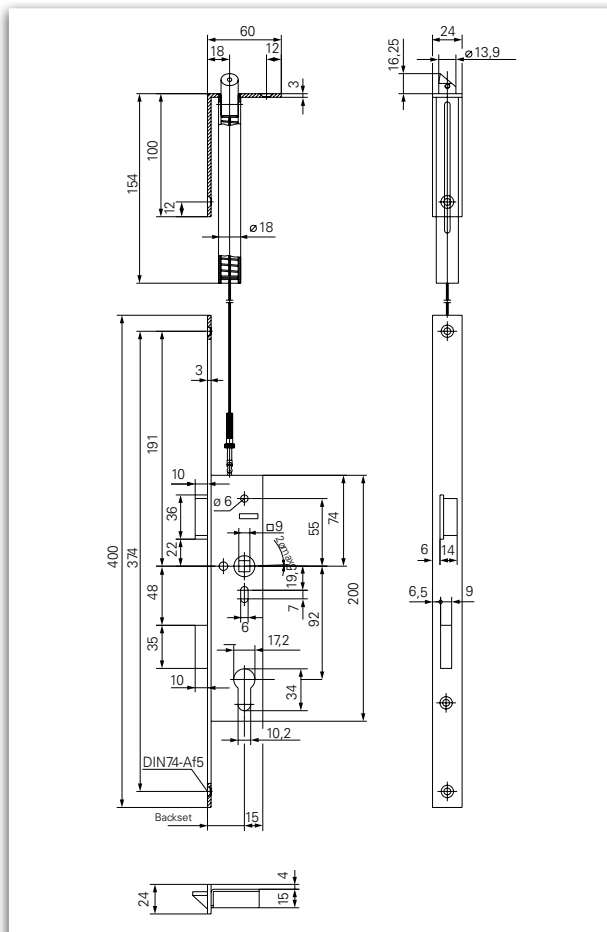
面板 表面处理	锁边距 (mm)	面板款式	面板24 x 400 mm 手动上锁锁体	
			DIN左	DIN右
不锈钢	25	方角	2073Y00E40kTM11	2073Y00E40kTM12
	30	方角	2073Y00G40kTM11	2073Y00G40kTM12
	35	方角	2073Y00H40kTM11	2073Y00H40kTM12
	40	方角	2073Y00I40kTM11	2073Y00I40kTM12
	45	方角	2073Y00J40kTM11	2073Y00J40kTM12



产品描述		
锁芯类型	PZ-92 W (W = 把手/拉手套件)	■
	RZ-74 W (W = 把手/拉手套件)	□
锁边距	25, 30, 35, 40, 45	■
逃生功能	B	■
	E	■
	不带逃生功能	□
面板	不锈钢	■
面板宽度	24	■
拨轮	9 mm	■
适用于防烟/防火门	F	■

■ 适用 - 不适用 □ 可定制 *自由拨轮

 型材门



尺寸: GBS 76

产品描述:

- 单开/双开型材门插芯锁
 - 适用于防火逃生门
 - 全部使用防火材料制造
 - 可调节的顶部插销，提供额外的锁闭点。该顶部插销，可以单独使用。
 - 顶部插销的资料备询。
- 可定制特别的冲压方案

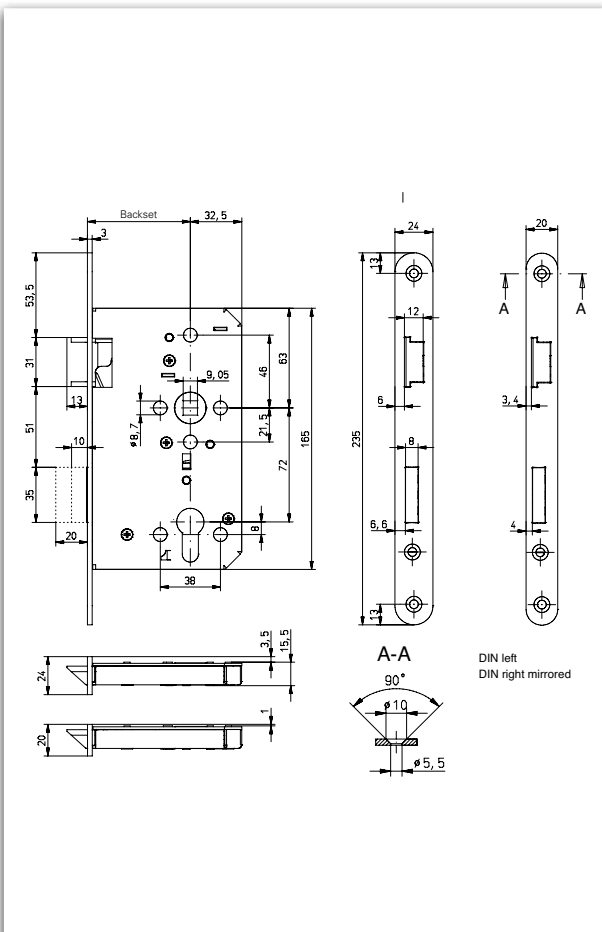
面板 表面处理	锁边距 (mm)	面板款式	面板24 x 400 mm PZ-92 W (W = 把手/拉手套件)		面板24 x 400 mm PZ-92 W (W = 把手/拉手套件) / 自由拨轮 (应用于双扇门, 不带逃生功能)	
			DIN左	DIN右	DIN左	DIN右
不锈钢	25	方角	2076A2aE40kT0U3	2076A2aE40kT0U4	2076A2aE80kT0U3	2076A2aE80kT0U4
	30	方角	2076A2aG40kT0U3	2076A2aG40kT0U4	2076A2aG80kT0U3	2076A2aG80kT0U4
	35	方角	2076A2aH40kT0U3	2076A2aH40kT0U4	2076A2aH80kT0U3	2076A2aH80kT0U4
	40	方角	2076A2aI40kT0U3	2076A2aI40kT0U4	2076A2aI80kT0U3	2076A2aI80kT0U4
	45	方角	2076A2aJ40kT0U3	2076A2aJ40kT0U4	2076A2aJ80kT0U3	2076A2aJ80kT0U4

面板 表面处理	锁边距 (mm)	面板款式	面板24 x 400 mm 功能B / PZ-92	
			DIN左	DIN右
不锈钢	25	方角	2076A2aE40kTPU1	2076A2aE40kTPU2
	30	方角	2076A2aG40kTPU1	2076A2aG40kTPU2
	35	方角	2076A2aH40kTPU1	2076A2aH40kTPU2
	40	方角	2076A2aI40kTPU1	2076A2aI40kTPU2
	45	方角	2076A2aJ40kTPU1	2076A2aJ40kTPU2

面板 表面处理	锁边距 (mm)	面板款式	面板24 x 400 mm 功能E / PZ-92 W (W = 把手/拉手套件)	
			DIN左	DIN右
不锈钢	25	方角	2076A2aE40kTQU3	2076A2aE40kTQU4
	30	方角	2076A2aG40kTQU3	2076A2aG40kTQU4
	35	方角	2076A2aH40kTQU3	2076A2aH40kTQU4
	40	方角	2076A2aI40kTQU3	2076A2aI40kTQU4
	45	方角	2076A2aJ40kTQU3	2076A2aJ40kTQU4



产品描述		
锁芯类型	PZ-72 W (W = 把手/拉手套件)	■
	RZ-74 W (W = 把手/拉手套件)	□
锁边距	55, 65	■
	80	□
面板	不锈钢 钢镀锌	■ ■
面板宽度	20, 24	■
拨轮	9 mm	■
适用于防烟/防火门	F	■
符合DIN/EN检测	DIN 18 250 EN 12 209	
■ 适用 - 不适用 □ 可定制		
 钢制门  木制门		



产品描述:

- 防火门插芯锁
- 经过DIN 18250, EN 12 209检测
- 方形面板款式可接受询问。

可定制特别的冲压方案

DIN 18 250

F

面板 表面处理	锁边距 (mm)	面板款式	面板20 x 235 mm PZ-72 W (W = 把手/拉手套件)		面板24 x 235 mm PZ-72 W (W = 把手/拉手套件)	
			DIN左	DIN右	DIN左	DIN右
不锈钢拉丝	55	圆角	2081_2AL40BK013	2081_2AL40BK014	2081_2AL40aK013	2081_2AL40aK014
	65	圆角	2081_2AN40BK013	2081_2AN40BK014	2081_2AN40aK013	2081_2AN40aK014
钢镀锌	55	圆角	2081_2AL40BJ013	2081_2AL40BJ014	2081_2AL40aJ013	2081_2AL40aJ014
	65	圆角	2081_2AN40BJ013	2081_2AN40BJ014	2081_2AN40aJ013	2081_2AN40aJ014

GBS 82



产品描述

锁芯类型	PZ-72 W (W = 把手/拉手套件)	■
锁边距	65	■
逃生功能	D E	■ ■
面板	钢镀锌	■
面板宽度	24	■
拨轮	9 mm	■
适用于防烟/防火门	F	■
符合DIN/EN检测	EN 179	■
适用于DIN左/右手门安装		■

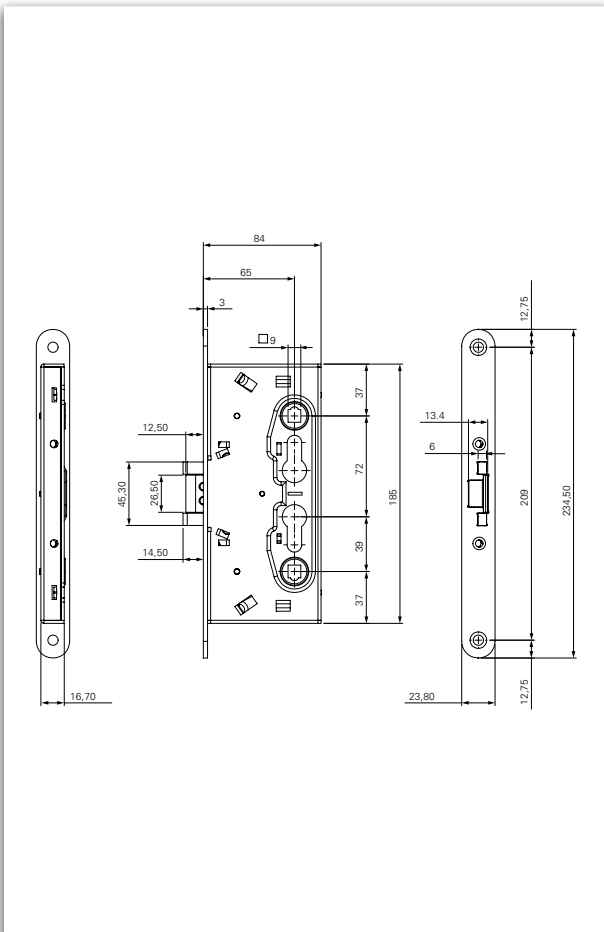
■ 适用 - 不适用 □ 可定制



产品描述:

- 防火门插芯锁
- 适用于防火逃生门
- 经过EN 179检测
- 全部使用防火材料生产

可定制特别的冲压方案



尺寸: GBS 82

DIN 18 250

F

面板 表面处理	锁边距 (mm)	面板款式	面板24 x 235 mm PZ-72 W (W = 把手/拉手 套件) DIN左/右
钢镀锌	65	圆角	2082aja02m10000

EN 179

EN 1125

F

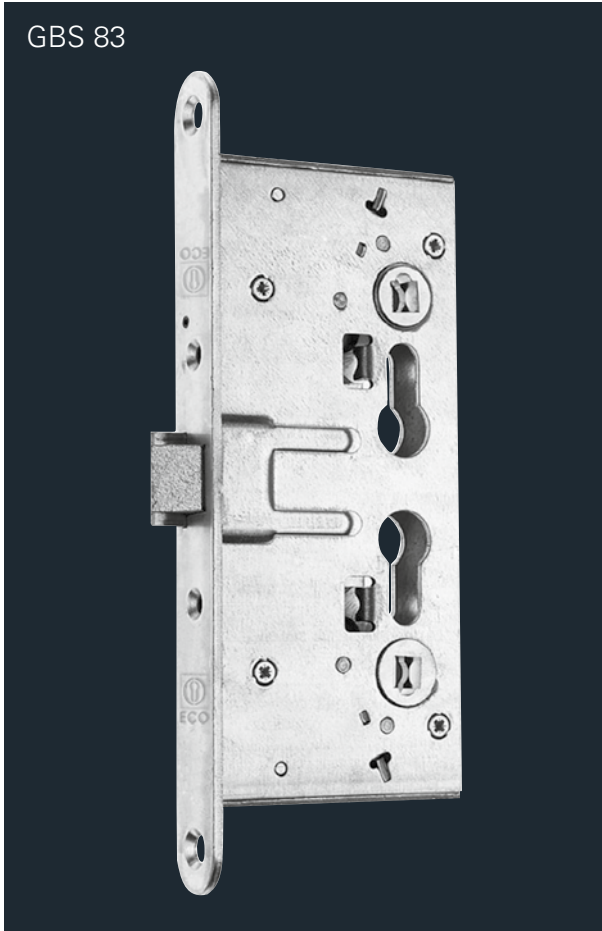
面板 表面处理	锁边距 (mm)	面板款式	面板24 x 235 mm 功能D / PZ-72 DIN左/右
钢镀锌	65	圆角	2082aja02m13000

EN 179

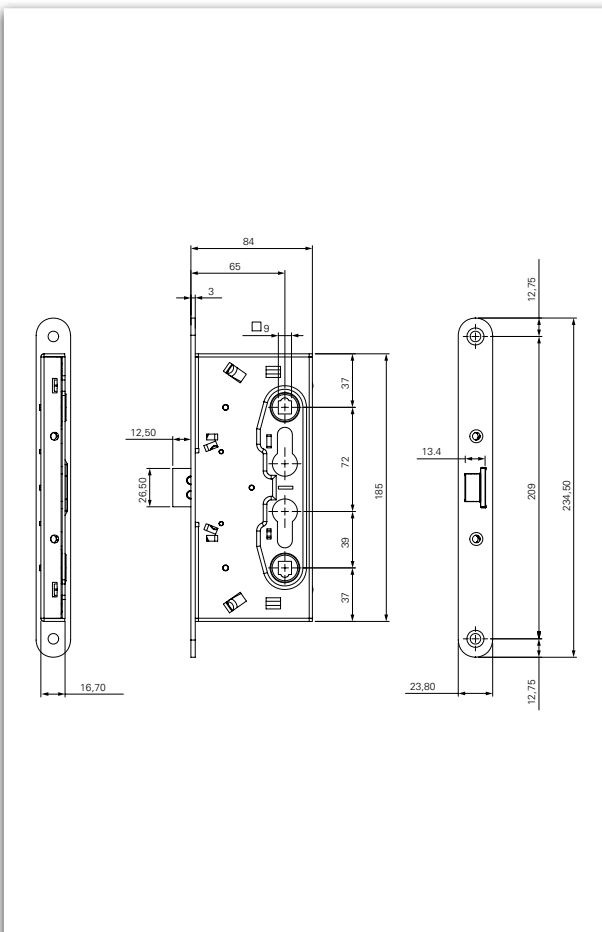
EN 1125

F

面板 表面处理	锁边距 (mm)	面板款式	面板24 x 235 mm 功能E / PZ-72 W (W = 把 手/拉手套件) DIN左/右
钢镀锌	65	圆角	2082aja02m14000


GBS 83

产品描述		
锁芯类型	PZ-72	■
锁边距	65	■
逃生功能	B	■
面板	钢镀锌	■
面板宽度	24	■
拨轮	9 mm	■
适用于防烟/防火门	F	■
符合DIN/EN检测	EN 179  EN 1125 	
适用于DIN左/右手门安装		■
■ 适用 - 不适用 □ 可定制		
 钢制门		



尺寸: GBS 83

产品描述:

- 防火门插芯锁
- 适用于防火逃生门
- 经过**EN 179**和**EN 1125**检测
- 全部使用防火材料生产

可定制特别的冲压方案

面板 表面处理	锁边距 (mm)	面板款式	面板24 x 235 mm 功能B / PZ-72 DIN左/右
钢镀锌	65	圆角	2083aja02m13000