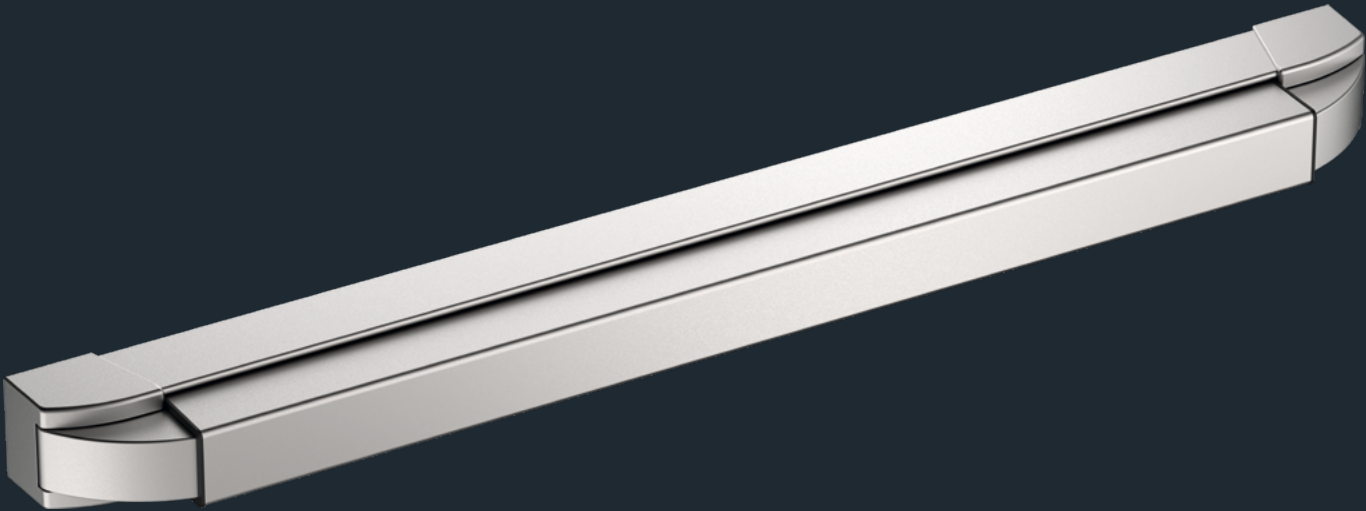


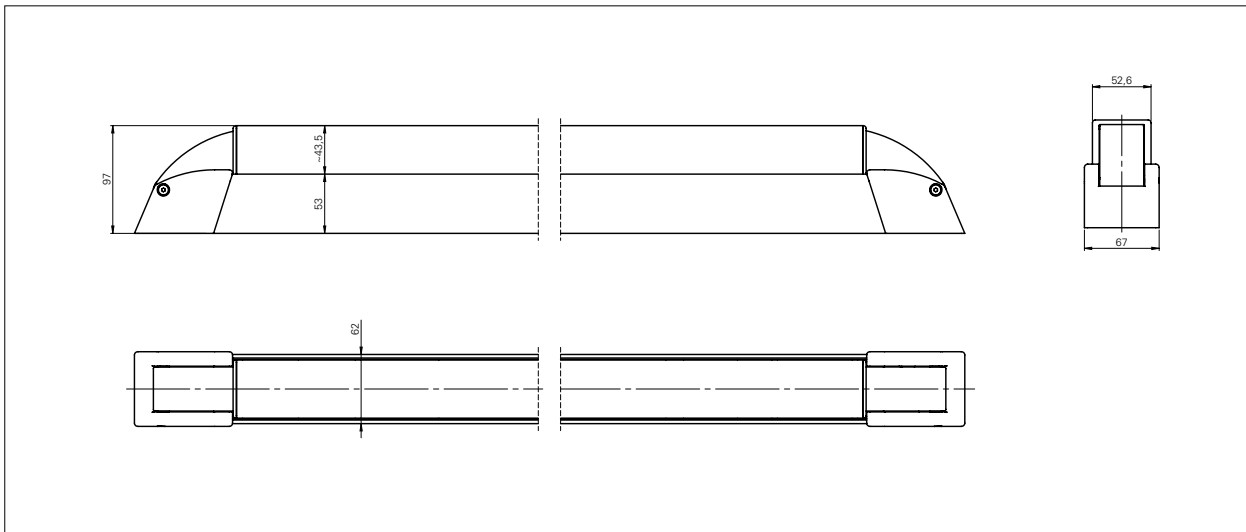
ECO EPN 2000 III





产品描述	
操作模式	平推式逃生推杠 下压式逃生推杠
表面处理	不锈钢 铝合金F1色
推杠长度	1000 mm* 1120 mm*
适用于DIN 左/右手门安装	
适用于防烟/防火门	F
符合EN/DIN标准	EN 1125

■ 适用 - 不适用 □ 可定制其他颜色



尺寸：EPN 2000 III

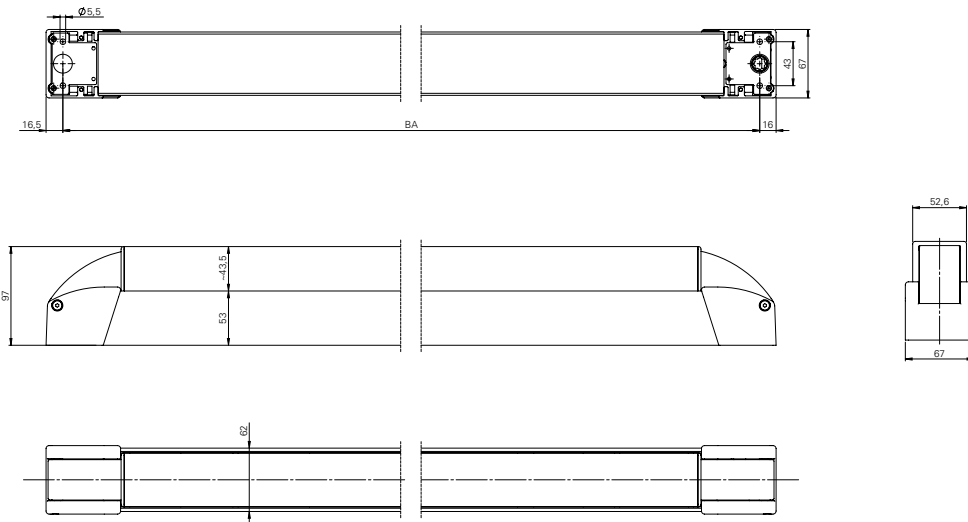
描述

- 符合DIN EN 1125, EN 1634的检测
- 符合EN 1125标准要求, 须配合经检测的锁体和把手使用
- 适用于防烟/防火门
- 适用于DIN左/右手门安装
- 表面处理:
不锈钢、铝合金阳极氧化银色

*可根据要求定制

安装情况

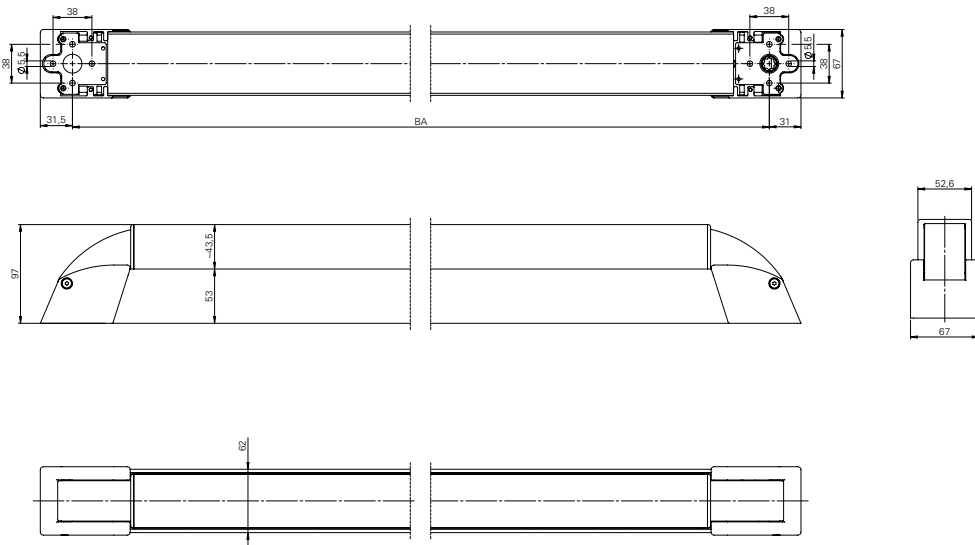
EPN 2000 III 适用于型材门

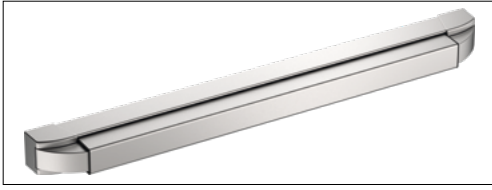




安装情况

EPN 2000 III 适用于木质门和钢制门

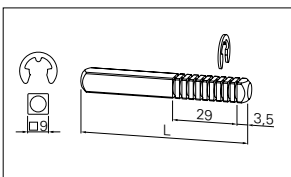
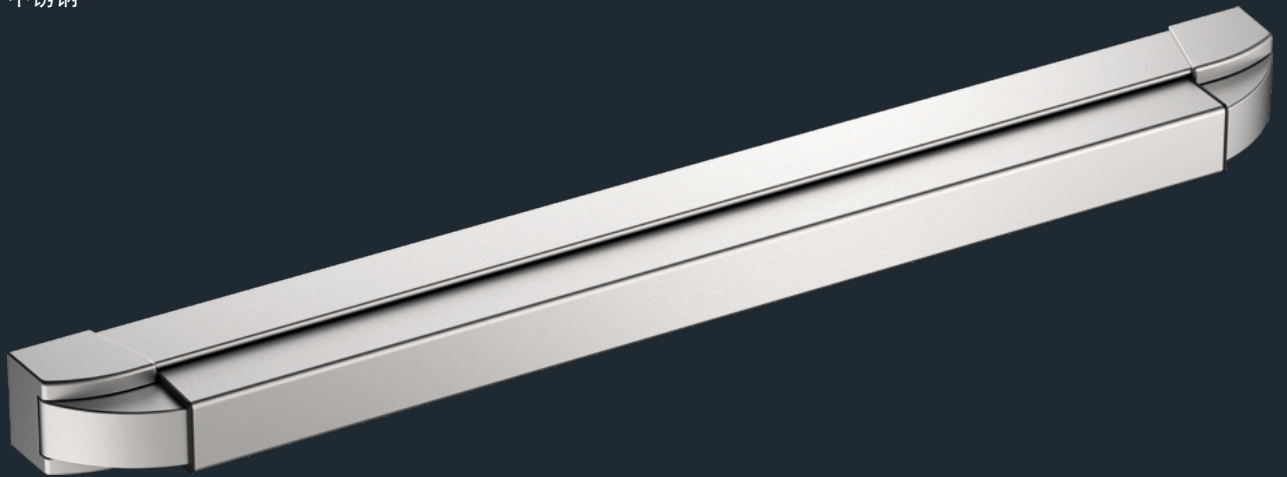




EPN 2000 III 不锈钢	推杠长度 (BA)	旋转角度
单边螺丝固定	1000 mm	30°
		40°
		45°
	1120 mm	30°
		40°
		45°

EPN 2000 III 不锈钢	推杠长度 (BA)	门扇	旋转角度
对穿螺丝固定	1000 mm	常开门	45°
		常闭门	
	1120 mm	常开门	
		常闭门	

EPN 2000 III
不锈钢



	长度
常闭扇逃生锁体卡片四方棒, 参看配件页	55 mm
	75 mm
	95 mm

* 支持定制特殊长度的推杠





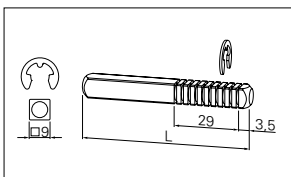
EPN 2000 III ■ 平推式逃生推杠



EPN 2000 III 铝合金阳极氧化银色	推杠长度 (BA)	旋转角度
单边螺丝固定	1000 mm	30°
		40°
		45°
	1120 mm	30°
		40°
		45°

EPN 2000 III 铝合金阳极氧化银色	推杠长度 (BA)	门扇	旋转角度
对穿螺丝固定	1000 mm	常开门	45°
		常闭门	
	1120 mm	常开门	
		常闭门	

EPN 2000 III
铝合金阳极氧化银色



	长度
常闭门逃生锁体卡片四方棒, 参看配件页	55 mm
	75 mm
	95 mm